

Remiss – Förslag till ändring av Boverkets föreskrifter och allmänna råd (2011:12) om hissar och vissa andra motordrivna anordningar.

BFS H19

**1. Otydligt i 5 kap. 2 a § om när åtgärd skall var åtgärdad.**

Kontrollorganen besiktigar mot BFS 2011:12 med ändringar och det framgår inte när åtgärden senast skall vara åtgärdad i denna.

Föreskriftsändringen föreslås träda i kraft den 1 november 2024.

Vi tolkar det som att besiktningsorganen ska skriva brist från och med 1 november 2024 med omedelbar risk för hälsa och säkerhetskrav.

**2. I allmänt råd beskrivs att "Andra risker som kan uppkomma om utrymme utanför korgdörren eller korggrinden kan bli tillgängligt under färd bör beaktas."**

Vidare beskriver ni i sista stycket i **4.1 Beskrivning av föreskriftsförslaget** följande.

.....

*Vidare föreslår Boverket att det även kan vara lämpligt att genomföra vissa andra kompletterande åtgärder för att ta hand om andra risker än de som kommer av innestängning mellan schaktdörren och korgdörren eller korggrinden och som inte begränsas fullt ut av vidtagna åtgärder. Som exempel kan nämnas att enbart övervakning med elektriskt avkännande skyddsanordning eller fysiskt skydd som enbart täcker utrymmet till en viss höjd inte fullt ut begränsar risken att falla ner i utrymme mellan hissorg och schaktdörr/schaktvägg om hissen stannar mellan två stannplan.*

Det allmänna rådet och dess förklaring i 4.1 är svårtolkat och får konsekvenser som kanske omfattar ett större antal hissar än avsett.

Vi tolkar det som att om inte kraven i gällande standarder uppfylls så ska det åtgärdas. I dagarna röstas det om en ny hisstandard ISO8100-1 som ska ersätta dagens EN81-20.

Vi kan hitta 2 olika mått i standarden som begränsar risken att falla ner i hisschaktet. Det ena måttet mäts när hissen står i plan och det andra när hissen stannar mellan två stannplan. Dessa mått är det horisontella avståndet mellan schaktväggens insida och korgens tröskel, korgöppningens sidokanter eller korgdörren. Se 5.3.4.2 och 5.2.5.3

Dessa mått är:

**5.3.4.2** *Det horisontella avståndet mot schaktet mellan korgdörrens framkanter och schaktdörrarna som ger tillträde till schaktet ska inte överstiga 0,12 m (se figur 3).*

Detta mått minskas till 0,1 m i ISO8100-1,

**5.3.4.2** *The horizontal distance giving access to the well;*

- a) between the leading edges of the car door and the landing doors during their operation cycle;
- b) between the door jambs at the closing side of side opening doors;
- c) between the door jambs of vertical sliding doors up to a height of 2,50 m, shall not exceed 0,100 m (see Figure 3).

Where additional building doors are added in front of the landing door, the trapping of persons in the space between should be avoided (see also 5.2.2.1 and 5.2.2.3).

Och

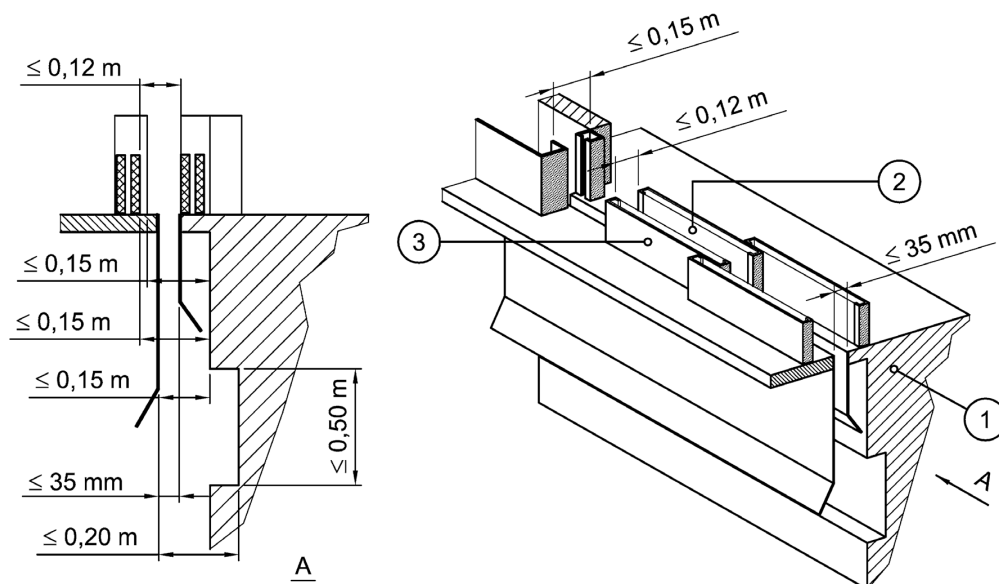
### 5.2.5.3 Utförande av schaktvägg och schaktdörr som vetter mot korgöppning

**5.2.5.3.1** Det horisontella avståndet mellan schaktväggens insida och korgens tröskel, korgöppningens sidokanter eller korgdörren ska inte överstiga 0,15 m längs hela schaktets höjd (se figur 3). Ovan angivet avstånd:

- a) får ökas till 0,20 m längs en vertikal sträcka som inte överstiger 0,50 m. Det ska inte finnas mer än en sådan fördjupning mellan två på varandra följande schaktdörrar,
- b) får ökas till 0,20 m längs hela hissbanan vid varupersonhissar med vertikalt skjutbara schaktdörrar,
- c) är inte begränsat om korgdörren är försedd med mekanisk låsanordning enligt 5.3.9.2, vilken endast

kan öppnas i stannplanszonen vid en schaktdörr.

Hissens funktion ska vara automatiskt beroende av låsningen av motsvarande korgdörr, med undantag för de fall som är beskrivna i 5.12.1.4 och 5.12.1.8. Denna låsning ska kontrolleras av en elektrisk säkerhetsanordning enligt 5.11.2.



**Figur 3** Frigång mellan hissorg och vägg framför korgöppning

Ovan mått enligt EN81-20 och tidigare standarder

Detta mått minskas från 0,15 m till 0,12 m i ISO8100-1

### 5.2.5.3.1 Construction of the walls of the well and landing doors facing a car entrance

5.2.5.3.1 The horizontal distance between the inner surface of the well and the sill, door frame of the car or closing edge of car sliding doors shall not exceed 0,12 m, over the full height of the well (See Figure 3).

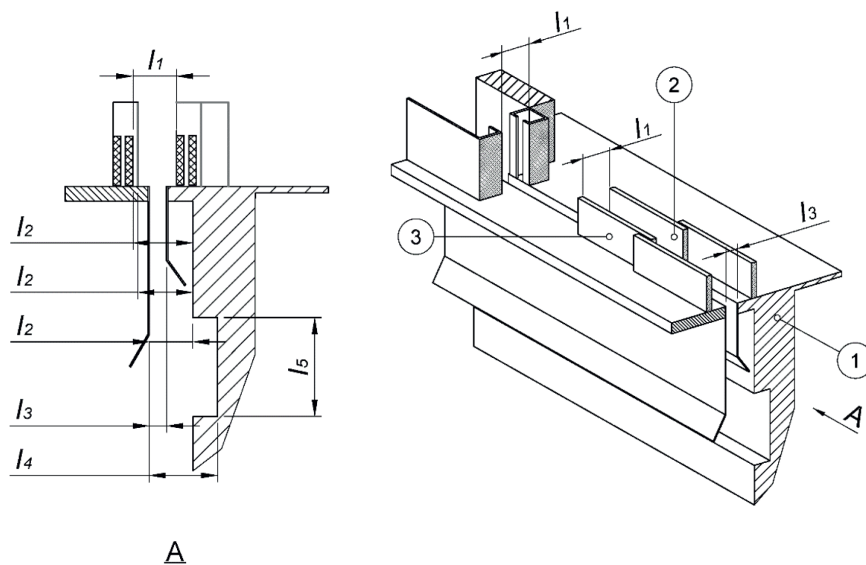
The distance given above:

a) may be extended to 0,20 m over a height not exceeding 0,50 m. There shall not be more than one of such recesses in between two consecutive landing doors;

b) may be extended to 0,20 m throughout the travel on goods passenger lifts in which the landing doors are vertically sliding;

c) is not limited if the car is provided with a mechanically locked door in accordance with 5.3.9.2, which can only be opened in the unlocking zone of a landing door. The operation of the lift shall automatically depend on the locking of the corresponding car door except in the cases covered in 5.12.1.4 and 5.12.1.8.

This locking shall be proved by an electric safety device in conformity with 5.11.2.



#### Key

1 lift well wall

2 landing door leading panel

3 car door leading panel

$l_1$  distance  $\leq 0,10$  m [4.3.4.2]

$l_2$  distance  $\leq 0,12$  m [4.2.5.3.1]

$l_3$  distance  $\leq 35$  mm [4.3.4.1]

$l_4$  distance  $\leq 0,20$  m [4.2.5.3.1 a)]

$l_5$  distance  $\leq 0,50$  m [4.2.5.3.1 a)]

**Figure 3 — Clearances between car and wall facing the car entrance**

Om måttet är större så ska hisskorgdörr förses med låsanordning

### 5.3.9.2 Låsanordningar för hisskorgsdörr

Om korgdörr behöver förreglas (se 5.2.5.3.1 c) ska låsanordningen vara utförd och manövreras enligt kraven i 5.3.9.1.

Denna anordning ska vara skyddad mot avsiktligt missbruk och överkan.

Låsanordning betraktas som en säkerhetskomponent och ska verifieras enligt kraven i EN 81-50:2020,

### **Sammanfattning:**

Att det horisontella avståndet mot schaktet mellan korgdörrs framkanter och schaktdörrarna som ger tillträde till schaktet minskas från 0,12 m till 0,1 m skall ej beaktas då hissen inte befinner sig mellan 2 plan.

Att det horisontella avståndet mellan schaktväggens insida och korgens tröskel, korgöppningens sidokanter eller korgdörren minskas från 0,15 m till 0,12 m skall beaktas då hissen befinner sig mellan 2 plan. Åtgärd korgdörrlås eller minska utrymmet.

Detta kommer troligtvis medföra att många mer hissar än de **5800 stycken hissarna** som nämns i meddelandet som regeringskansliet publicerade 2023-09-08 måste åtgärdas pga. tillägg i allmänt råd.

I EN81-20 kom krav på begränsningsmekanism på korgdörrar och då har de flesta valt en lösning med elektriskt övervakade korgdörrlås, så i princip gäller det hissar som är tillverkade före EN81-20. Det kan även finnas en del hissar som är tillverkade enligt EN81-20 som inte har övervakade korgdörrlås. Se EN81-20 5.3.15.2

Det allmänna rådet bör omformuleras så att det bara berör de tänkta hissarna.

Not. Max tillåtet avstånd mellan korgtröskel och schaktvägg har varit 150mm sedan Överståtarhållarämbetet 114 som trädde i kraft 1931 och därefter följande föreskrifter.